



ORIGINAL Specht® TIERHALTUNGSGERÄTE

Das Etagensystem von SPECHT

Das Tier-Gruppen-Etagensystem, angepasst an die heutige Gesetzgebung, mit den bestmöglichen Resultaten betreffend Eiqualität, Futtereinsatz und Wohlbefinden der Tiere.

SPECHT hat ein System entwickelt, welches die Vorteile bezüglich Hygiene an die aktuellen Anforderungen des Tierschutzes verbindet. Aufgrund der jahrelangen Erfahrung in Batterien wurde dieses System auf den Punkt gebracht. Das Etagensystem von SPECHT ist eine sehr gute Wahl für die Zukunft.



Das System bietet dem Geflügelhalter die Vorteile einer Lege-Batterie und sorgt gleichzeitig für ein besseres Wohlbefinden der Tiere!





Die Fütterung mit Futterwagen und Dosierschlitten sorgt für eine gleichmäßige Verteilung des Futters über die gesamte Länge des Stalls. Jede Tiergruppe verfügt somit über dieselbe Menge und Qualität von Futter.

Mit dem speziell entwickelten Futterwagen Dosierschlitten von SPECHT ist es möglich, den Futtereinsatz zu optimieren. Es wird empfohlen 10 – 12 Mal am Tag mit geringen Futtermengen zu füttern. Somit wird das Futter im Trog nicht alt und wird im vollen Umfang von den Tieren aufgenommen. Es gibt somit keine Futterverluste. **Man erreicht somit eine sehr gute Relation Futter / Eiproduktion!**

Ferner besitzt der Futterwagen für jede Etage eine Bürste. Diese Bürste reinigt das Gitter in dem Bereich, wo sich leicht Staub absetzt. Rillenmuster an den Eiern werden somit vermieden!



Wir haben das Nest an der Außenseite der Anlage angebracht. Mit anderen Worten befindet sich das Nest so nahe wie möglich bei den Eierbändern. Somit ist der Weg zum Eierband sehr kurz und hat folgende Vorteile:

- Weniger Haarrisse
- Weniger Brucheier
- Weniger Verschmutzung

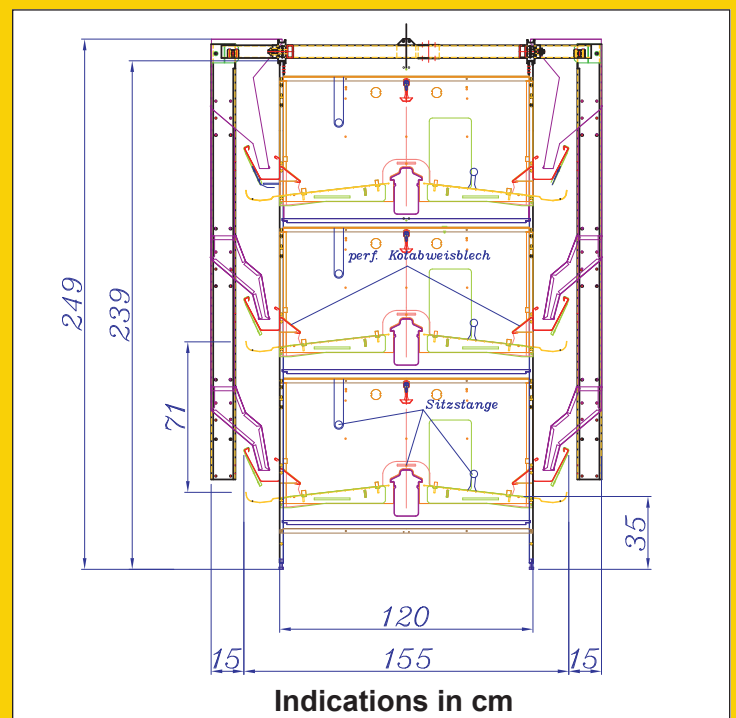
Die Eiersammlung wird pro Etage mit einem Motor ausgestattet. Die meisten Hühner (ca. 95%) legen ihr Ei in das Legenest. Um zu verhindern, dass eine Anhäufung von Eiern auf dem Eierband bei den Nestern vorkommt, zieht das Eierband automatisch dreimal 60cm weiter vor.

- Weniger Haarrisse
- Weniger Brucheier
- Weniger Verschmutzung



Technische Maße:

Länge Tiersektion: 2,40 m
Länge Nestsektion: 0,60 m



Das Nest ist mit einer speziell auf Maß angepassten Nestmatte ausgestattet. Diese ist einfach anzubringen und hat dieselbe Größe wie der darunterliegende Boden.

- Weniger Haarrisse
- Weniger Brucheier
- Weniger Verschmutzung

Die Nester sind für die Tiere leicht erreichbar und für den Geflügelhalter hervorragend zu kontrollieren



Die Eier werden behutsam in Richtung Eierband transportiert. Sobald sie sich auf dem Eierband befinden, werden sie durch den Futtertrog und einen Stromdraht geschützt, die Tiere können das Ei dann nicht mehr erreichen. Für die Kottrocknung und Kotbandbelüftung haben wir uns für einen mittig angebrachten Luftkanal (VNS) mit einem großen Querdurchschnitt entschieden, wodurch es möglich ist Frischluft direkt zu den Tieren zu führen und den Kot zu trocknen.

Dies ist mit einem Mischluftkasten, Wärmetauscher oder Gebläse (mit oder ohne Schläuche) möglich. Abhängig der Auswahl kann man beachtlich gute Resultate bezüglich der Kottrocknung erreichen. Auch die Sauerstoffzufuhr zu den Tieren wird somit optimiert und sorgt für ein sehr gutes Tierklima.

Die effiziente Eiersammlung erfolgt mit Lifter. Ein Stabband wird automatisch zur nächsten Sammeletage geführt und für die Eiübernahme optimal positioniert. Somit erfolgt die Eiübergabe vom Eierband zum Stabband so sanft wie möglich.

Speziell entwickelte Rundbürsten unterstützen diese Übergabe.

- Weniger Haarrisse
- Weniger Brucheier
- Weniger Verschmutzung



Wir haben möglichst wenige Aufhängungen im Tierbereich montiert, damit die Tiere sich frei bewegen können.

Somit sind die Nester und die Einstreumatten für eine Kontrolle sehr gut einsehbar.

- Gute Übersicht
- Einfache Kontrollen
- Keine Eier, die in Ecken liegen bleiben
- Hühner können leicht gefangen werden

Wir liefern auch:

- ⇒ Futtersilos
- ⇒ Querentmistung
- ⇒ Stallventilation
- ⇒ Kühlung
- ⇒ komplette Stalleinrichtungen



Unser Service:

- Beratung bei Ihnen im Betrieb
- Ausführungszeichnung bei Auftragserteilung
- Komplettmontage oder nur Stellung eines Supervisors
- Durch erstklassige Qualität eine große Langlebigkeit der Anlage garantiert



ORIGINAL
Specht[®]
TIERHALTUNGSGERÄTE



Ten Elsen GmbH & Co. KG

Dassendaler Weg 13
D-47665 Sonsbeck (Germany)
Telefon +49 (0) 2838 912-0
Telefax +49 (0) 2838 2791
www.specht-tenelsen.de
info@specht-tenelsen.de